

Государственное бюджетное профессиональное образовательное учреждение «Бурятский аграрный колледж им. М.Н.Ербанова»

Кижингинский филиал

(Республика Бурятия, Кижингинский район, с. Кижинга ,
ул.Коммунистическая,1)

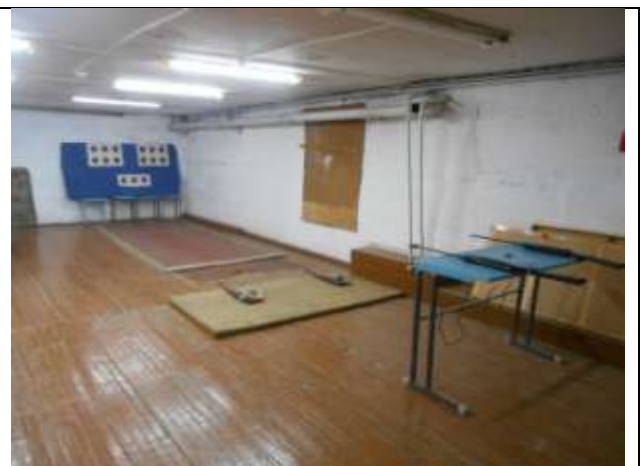
Приложение к Справке о материально-техническом обеспечении образовательной деятельности по программам профессионального обучения
Водитель кат «В», Водитель кат «С», Водитель кат «СЕ».

Кабинет электротехники и лаборатория электротехники (совмещенный)





1. Кабинет безопасности жизнедеятельности и охраны труда (совмещенный)



2. Кабинет устройства автомобилей





5. Кабинет управления транспортным средством и безопасности движения





5.1 Закрытая площадка для учебной езды (11819 кв.м), расположенная по адресу: Республика Бурятия, Кижингинский район, с.Баян-гол











6. Лаборатория электрооборудования автомобилей





7. Лаборатория технического обслуживания автомобилей







8. Лаборатория двигателей внутреннего сгорания







9. Ремонтная мастерская













